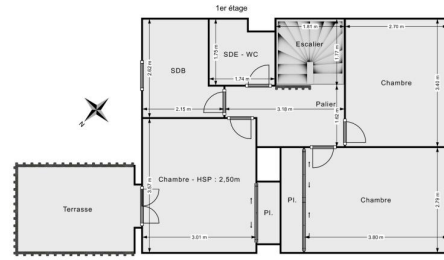




3F<sup>®</sup> Accession



**269 963 €**

**Pavillon 4 pièce(s)**

**95270 LUZARCHES**

**17 RUE DU VEXIN<Â§>LE PARC DU CHATEAU, PAV.82<Â§>**



**4 pièce(s)**



**87 m2**



**NR**

REFERENCE :2488L-0086IMMOBILIERE 3F vous propose un appartement dans une résidence sécurisée, avec espaces verts en centre-ville à proximité de toutes commodités (écoles, commerces, etc.)TRANSPORTS : SNCF : Gare de Luzarches/Gare du Nord : 50 mnRéseau de bus communal et intercommunalAutoroutes : D104 et A3 à 45mn de Paris en voitureCet pavillon de 4 pièces d'une surface de 87 m<sup>2</sup> , comprend une entrée, un séjour, un salon , une cuisine, trois chambres, une salle de bains, un wc, et un box intégré.Visite virtuelle : <https://my.matterport.com/show/?m=Qxs7qN9sAGDC>Chauffage et production d'eau chaude : individuel gazCopropriété de 24 lots principaux. Absence de procédure en cours.Les informations sur les risques auxquels ce bien est exposé sont disponibles sur le site Géorisques : [www.georisques.gouv.fr](http://www.georisques.gouv.fr)MODALITES DE VISITES ET DE REMISE DES OFFRES D'ACHAT : Visites sur rendez-vous, renseignements et dépôt des candidatures avec dossier complet en contactant le commercialisateur.Délais de remise des offres prioritaires\* : 1 mois à compter de la dernière publicité légale. Modalité de remise des offres\* : Par mail, remise en main propre ou par tout autre moyen. Offre et prix soumis à condition de ressources\*\* Les délais de remise de offres, les priorités des candidatures, le prix et les conditions de ressources sont établis conformément aux dispositions de l'article L443-11 et suivants du CCH.

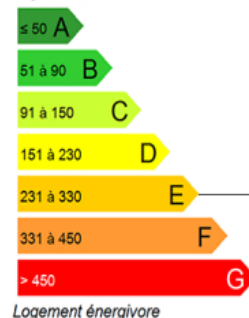
**Chauffage** Individuel Gaz

**Ascenseur** Non

**Jardin  
privatifs** Oui

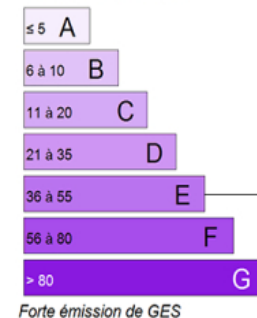
**Accessibilité  
handicapé** NR

Logement économe



Logement

Faible émission de GES



Logement

241

44

## TRANSPORT

SNCF : Gare de Luzarches/Gare du Nord : 50 mn

Réseau de bus communal et intercommunal

## CONTACT

**QUADRAL TRANSACTIONS**

☎ 01 87 27 07 01



**IMMOBILIERE 3F**

Autoroutes : D104 et A3 à 45mn de Paris en voiture

## ECOLES

Maternelles : 1

Primaires : 1

Collèges : 1

Lycée : 1

## COMMERCES


Tous commerces de proximité

Hypermarché

Marché : Halle et alentours (vendredi matin)

## CONTACT

**QUADRAL TRANSACTIONS**

 01 87 27 07 01



**IMMOBILIERE 3F**